

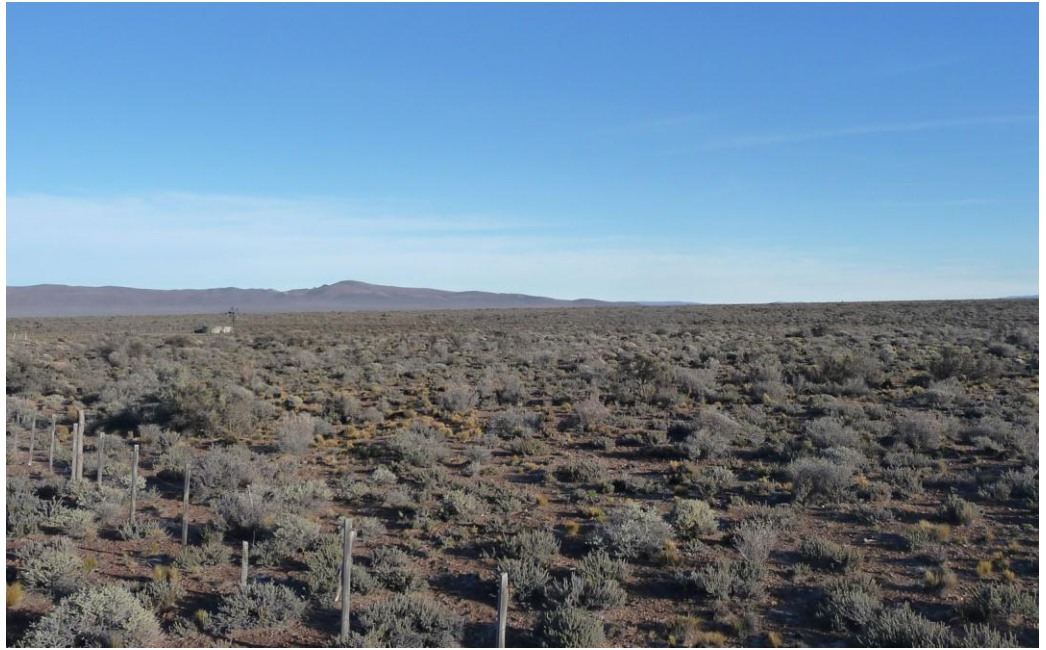
SIZE
1.35 GW

PROJECT STATUS
En desarrollo

TIMELINE
Pendiente

SERVICES PROVIDED

- Certificación de mástiles de medición
- Estudio de producción energética
- Estudio de variaciones de potencia
- Asesoramiento técnico en la negociación del contrato llave en mano
- Selección de tecnologías de aerogeneradores



CENTRAL EÓLICA GASTRE CHUBUT, ARGENTINA

CLIENT CONTACT
Generadora
Eólica Argentina
del Sur S.A.
(GEASSA)



PROJECT DESCRIPTION

EAPC Sur es asesor técnico en la central eólica Gastre, un proyecto de 1,35 GW en la Patagonia Argentina, una de las regiones con más recurso eólico en el mundo. El desarrollador GEASSA ha adquirido el área de proyecto de 45.000 ha con el objetivo de desarrollar y construir el parque eólico. El proyecto se encuentra en avanzada situación de tramitación.

EAPC Sur fue encomendado a conducir la certificación de los mástiles de medición, la monitorización independiente de las campañas de medición, y estudios de producción energética y de variación de potencia. El estudio de variación de potencia es un requisito del código de red de Cammesa, Anexo 40, que limita las variaciones de tensión causadas por variaciones de potencia al 1% en proyectos eólicos que conectan en redes de extra alta tensión.

Un desafío particular en este proyecto es la valoración y minimización de las pérdidas por estela, debido al efecto acumulativo de la estela en cientos de aerogeneradores. EAPC ha desarrollado un modelo de cálculo de estela que permite optimizar la configuración del parque eólico en cuanto a la producción anual de energía.

EAPC Sur también ha asistido a GEASSA en la negociación del contrato llave en mano y en la selección de tecnologías de aerogeneradores.

KEY ACHIEVEMENTS

EAPC ha desarrollado un modelo de estela que considera el efecto acumulado de estela en parques eólicos de gran tamaño. Además, ha creado un modelo para evaluar las variaciones de potencia según definido en el Anexo 40 de Cammesa.

